



# Frauenklinik salus klinik Hürth



Behandlung von Frauen  
mit Begleitkindern





Neueröffnung Juli 2017

*40 Behandlungsplätze* für die Entwöhnungsbehandlung

(14 Mutter-Kind-Apartments)

20 Behandlungsplätze in der Psychosomatik

(7 Mutter-Kind-Apartments)

Wir betreuen Kinder im Alter zwischen 3 Monaten und dem Ende der Grundschulzeit



### **Zielgruppe**

18 Jahre – „Rentenalter“

Kinder: 3 Monate bis Ende der Grundschule

### **Voraussetzungen**

Rehabilitationsfähigkeit, körperlich und psychisch  
abgeschlossene Entzugsbehandlung  
oder mindestens 2-wöchige Suchtmittelabstinenz

### **Indikationen**

Alkoholabhängigkeit

Polyvalente Abhängigkeit (v.a. Cannabis, Amphetamine,  
Kokain und Partydrogen; Crystal Meth, exkl. Heroin)

Medikamentenabhängigkeit (v.a. Benzodiazepine und Opioid)

Pathologische Glücksspielsucht

Pathologischer PC-Gebrauch/Medienabhängigkeit



## **Mitbehandlung psychiatrischer Begleiterkrankungen**

Affektive Störungen (Depression)

Persönlichkeitsstörungen

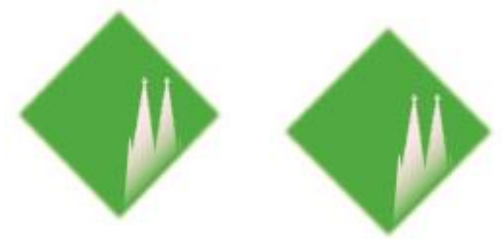
Aufmerksamkeits-Defizit-Störungen (ADHS)

Drogeninduzierte psychotische Störungen

Angststörungen

Schlafstörungen

Trauma



## Angebote für Frauen mit Begleitkindern:

Klinikeigenes Kinderhaus: die wickel

Eingewöhnungszeit der Kinder im Kinderhaus wickel mit der Mutter gemeinsam

Klinikinterne Beschulung

Kinderspezifische Ausstattung der Mutter/Kind Zimmer

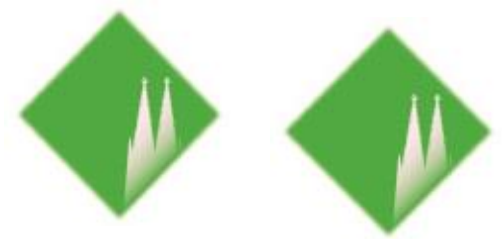
Kooperation mit einem Kinderarzt

Kooperation mit einer Kinderpsychotherapeutin

Bezugsgruppe mit anderen Müttern

Familientherapie

Vortragsreihe: kompetent erziehen (schlafen, essen, Hygiene, Freizeitgestaltung, Erziehung ohne Gewalt)



## Angebote für Frauen mit Begleitkindern:

Indikationsgruppe starke Mütter

Elternkonferenz

Motopädie für Mutter und Kind

Entspannungsgruppe für Mutter und Kind

Gruppe für Kinder ab Grundschulalter



## Grundsatz

- Familiensystem erhalten
- Familiensystem zusammenführen

## Haltung

- Patientin dabei unterstützen sich in ihren gesellschaftlichen Rollen (z.B. Mutterrolle/Erwerbsrolle) zu entwickeln

## Handlung

- Einbeziehung des Familiensystems und Helfer\*innensystems





# Behandlung von Frauen mit Begleitkindern in der salus klinik

## Genogramm Frau B.



Sexualisierte Gewalt

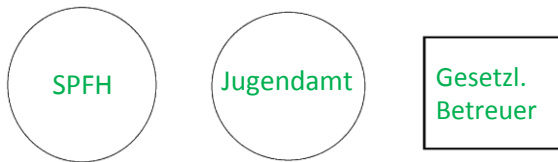
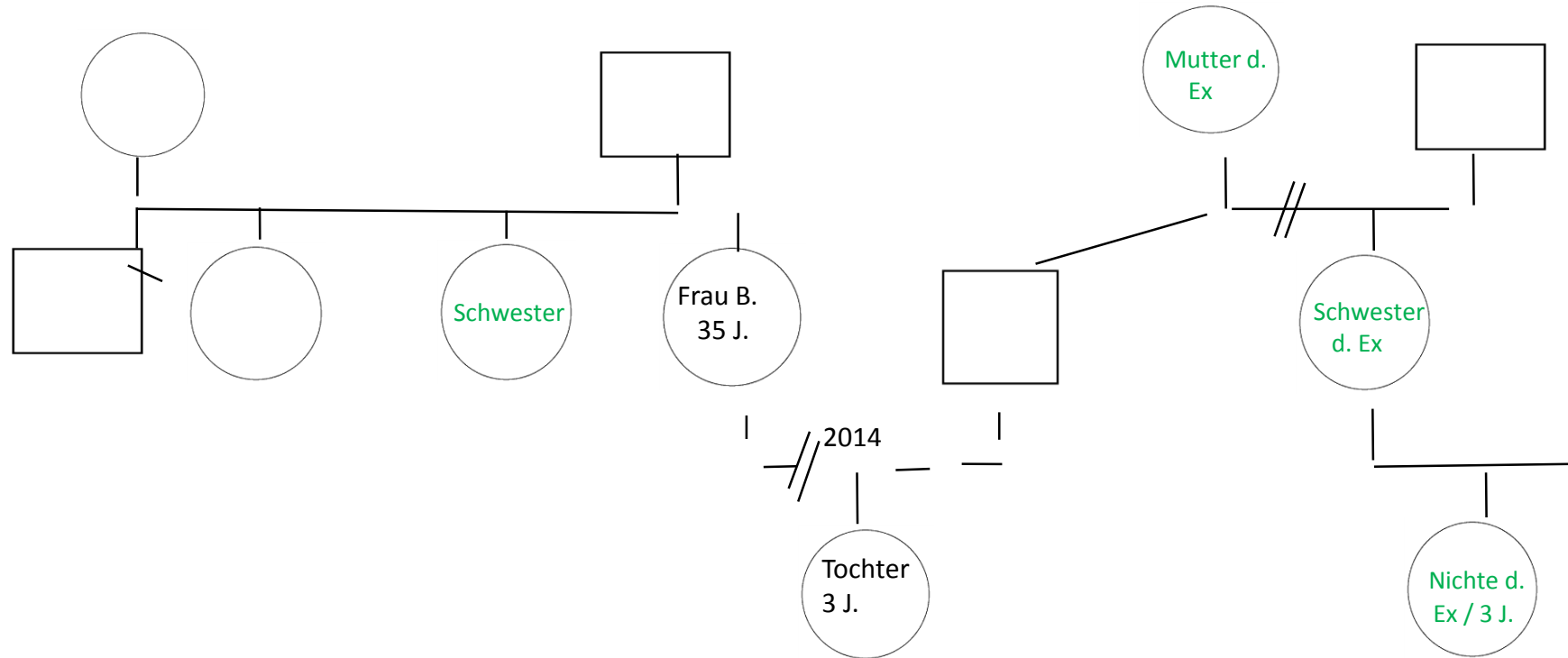
Körperliche  
Gewalt und  
Entwertung

Umfassend desolates  
Lebensverhältnisse  
in Herkunftsfamilie  
u. heute

Krebserkrankung  
Suchterkrankung  
Psychische Erkrankungen

Inobhutnahme nach  
Drogenbesitz

Volle  
Erwerbsminderung  
seit 2010





## Herausforderungen:

Tagesstruktur für Mutter und Kind einhalten

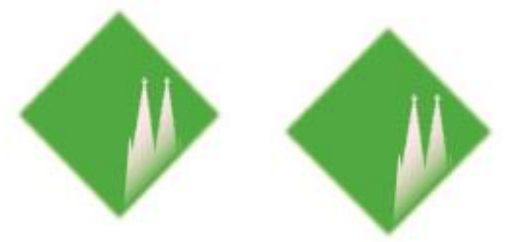
Gemeinsame Mahlzeiten

Unterschiedliche Erziehungsstile

Schuld und Scham

Mütter ohne Begleitkinder

Komorbide Störungen



## Vorbereitung auf die Entlassung:

Berufliche Perspektive klären

Nachsorge beantragen

Runder Tisch mit dem Jugendamt in der Klinik

Empfehlung/Beantragung von Hilfen zur Erziehung

Ambulant betreutes Wohnen

Kontaktaufnahme mit sozialpädiatrische Zentren

Übergabegespräch Grundschullehrerin oder Erzieherin

Schriftliche Empfehlung an das Jugendamt:

Unangekündigte Kontrollen der Abstinenz über einen Zeitraum von 3 Jahren